



Jahrespressekonferenz 2006

25. April 2006



Jahrespressekonferenz 2006

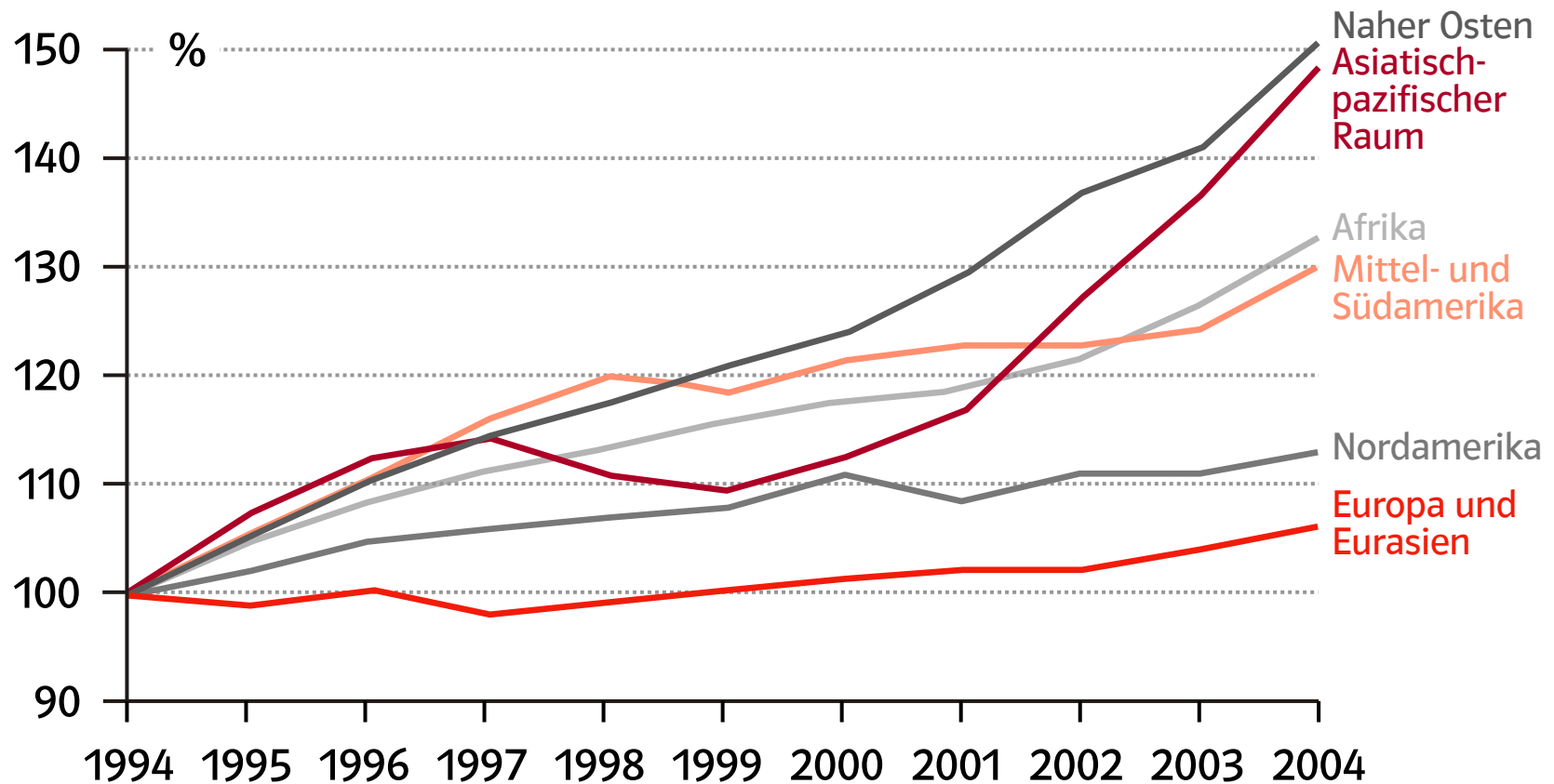
→ Dr. Peter Deml

Reimund Gotzel

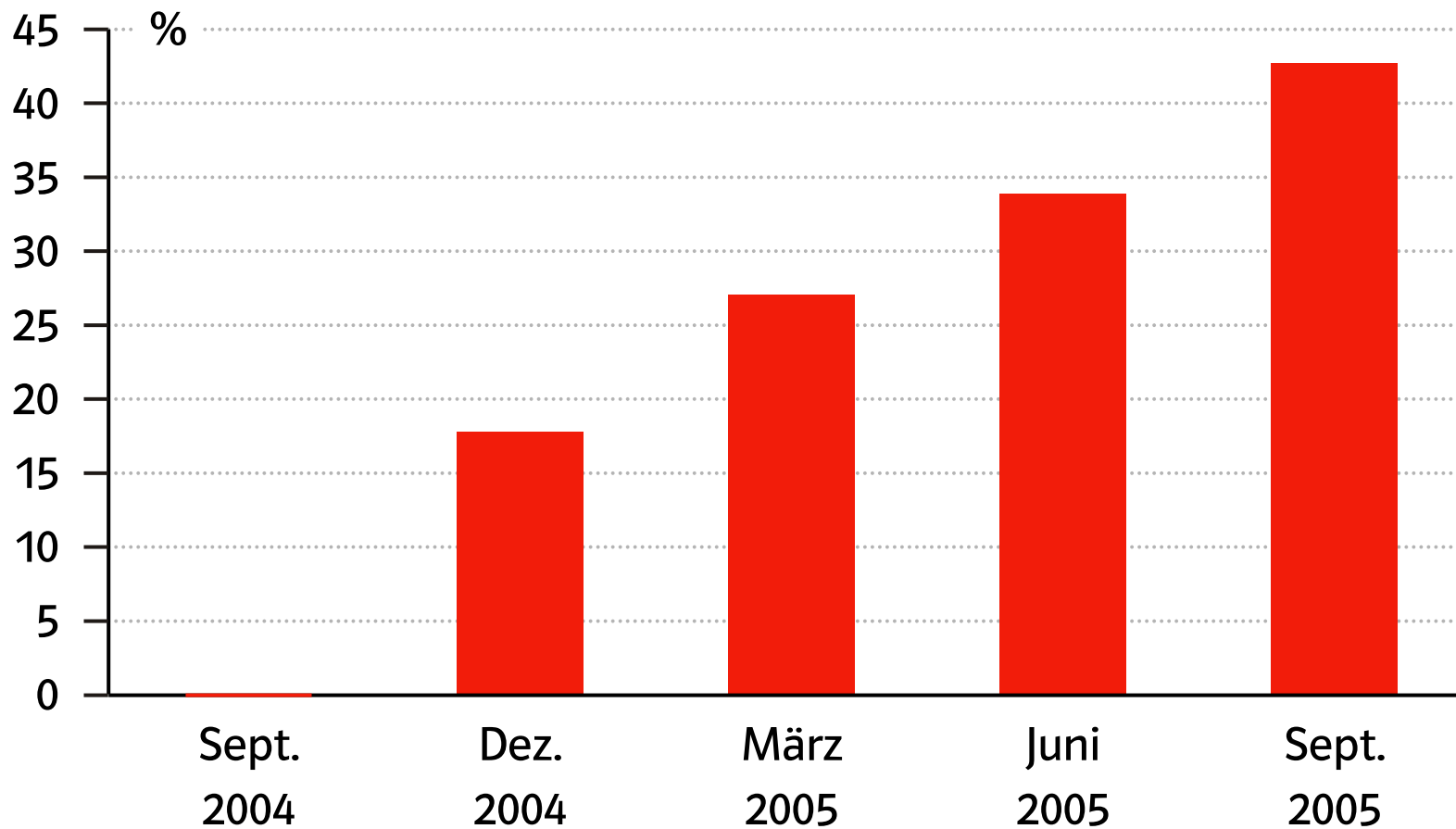
Edith Volz-Holterhus

Hermann Wagenhäuser

Entwicklung des weltweiten Primärenergieverbrauchs



Entwicklung der Erdgasimportpreise



^{*)} ohne Erdgassteuer
Quelle: Bundesamt für Wirtschaft und Ausfuhrkontrolle (BAFA)

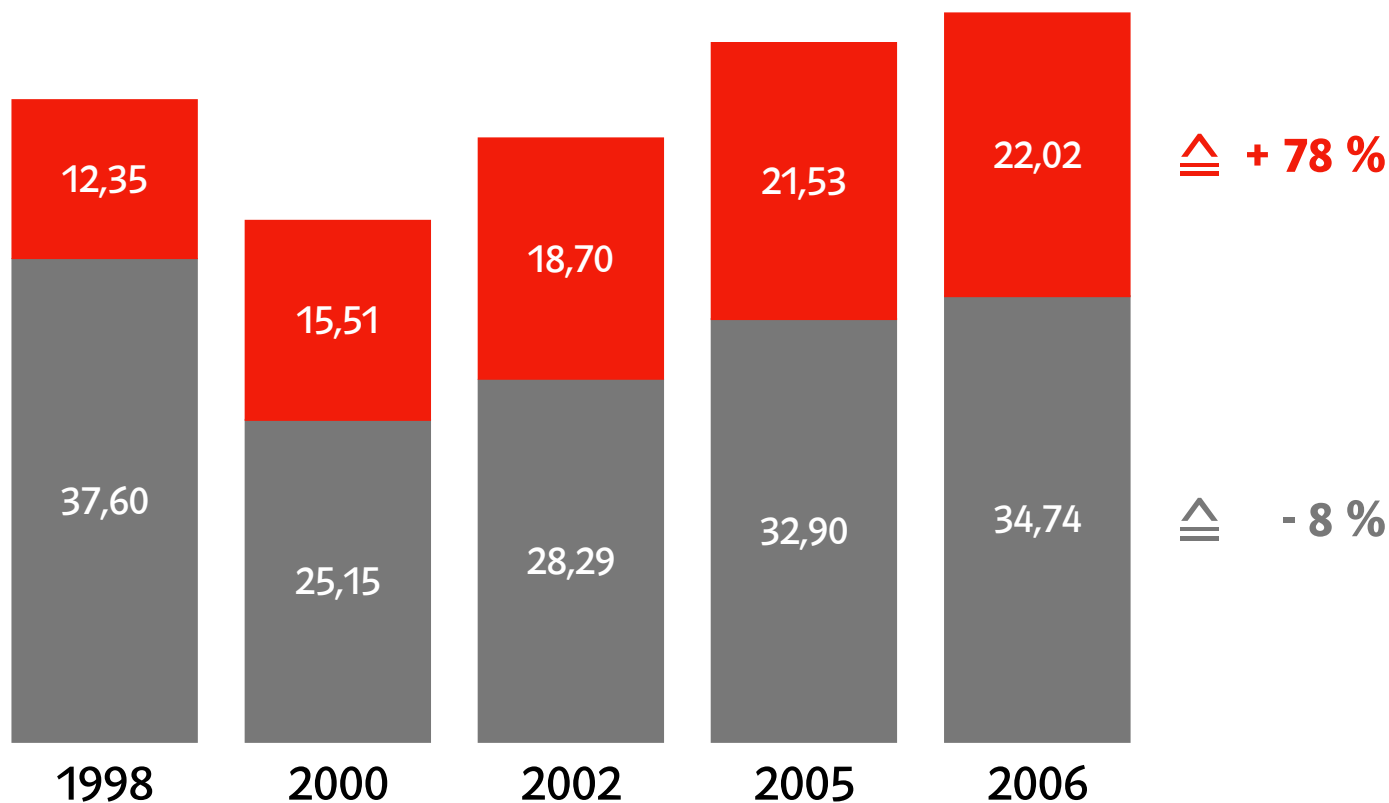
Strompreisentwicklung - Privatkunden

Der Staat lässt Stromrechnung steigen

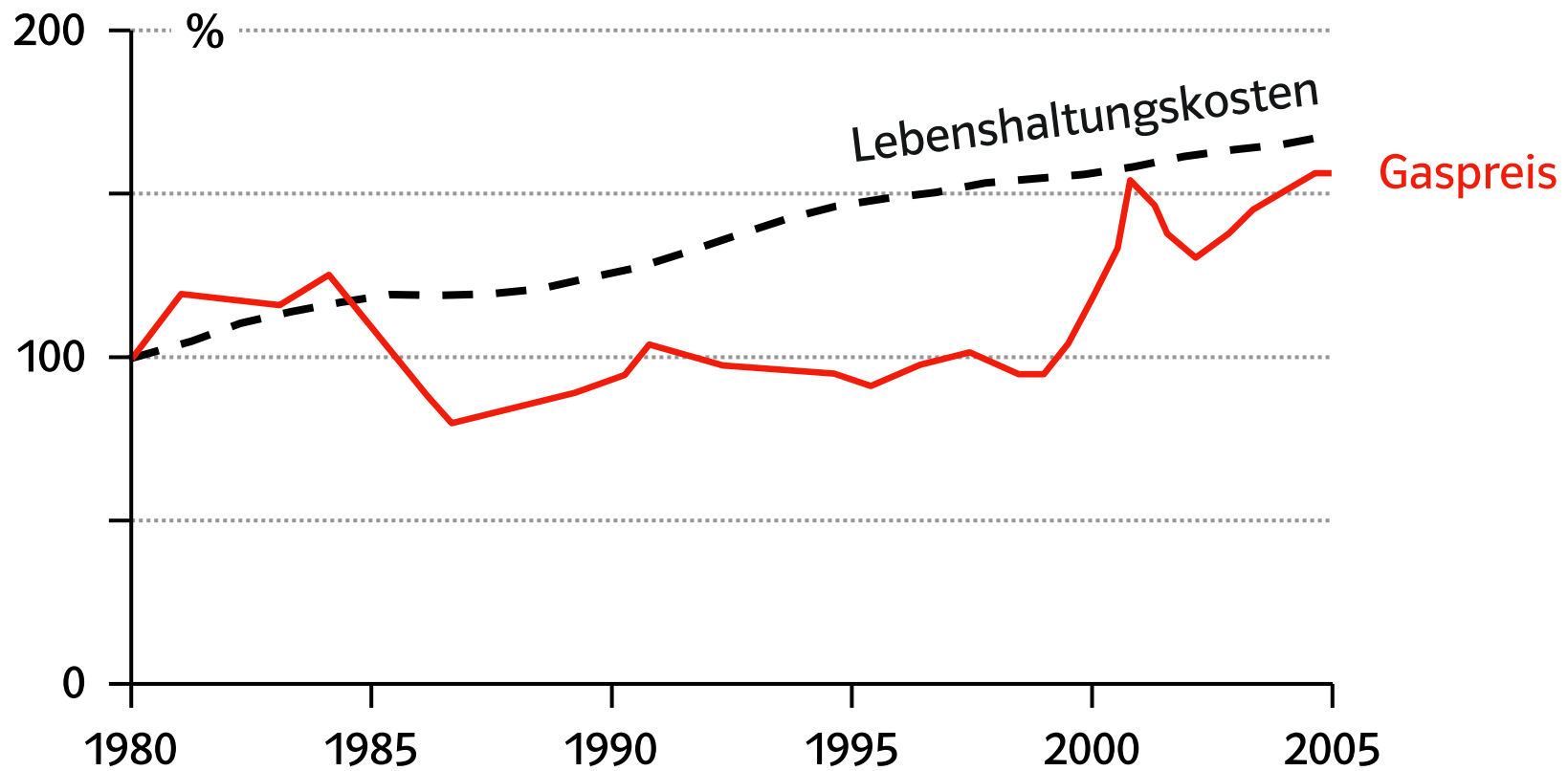
Endpreis [€] 49,95 40,66 46,99 54,43 56,76 \triangleq + 14 %

EEG, KWKG,
Stromsteuer,
Konzessions-
abgabe, MwSt

Erzeugung,
Transport,
Vertrieb

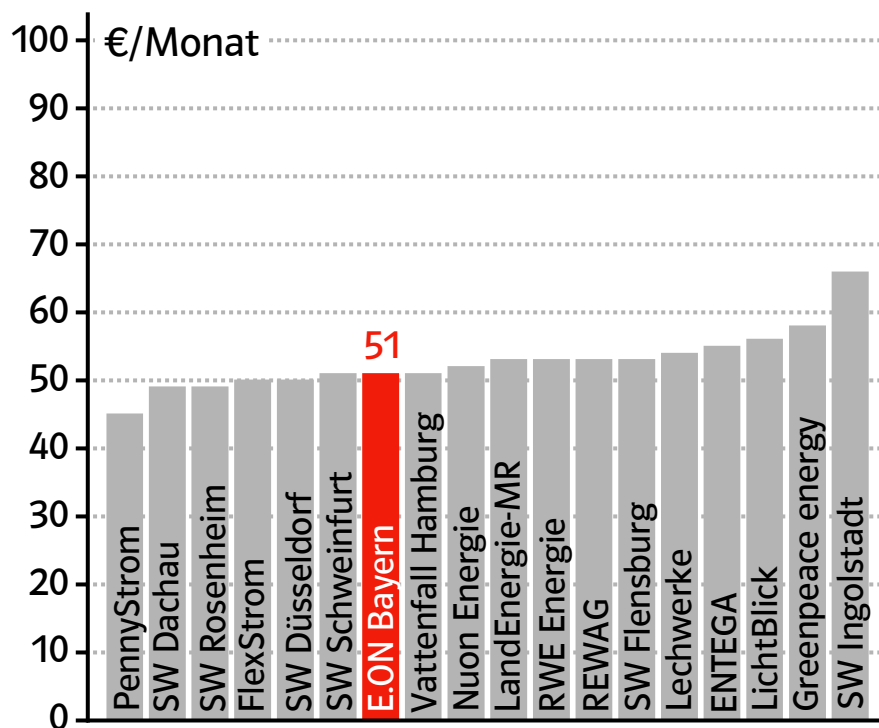


Entwicklung der Erdgaspreise

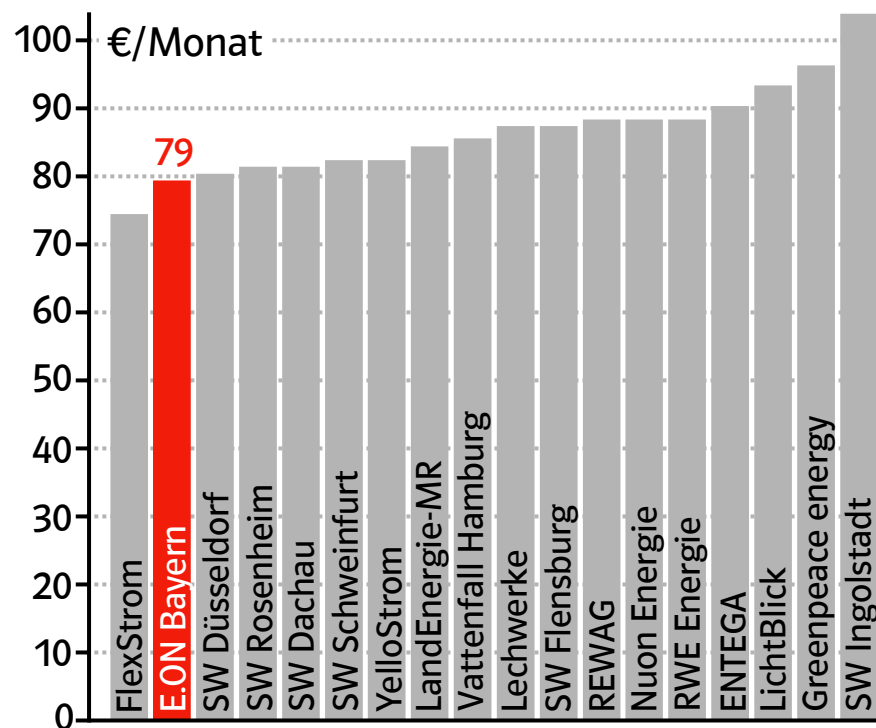


Strompreisvergleich im E.ON Bayern-Versorgungsgebiet

Haushalt mit einem Verbrauch von 3.200 kWh/a



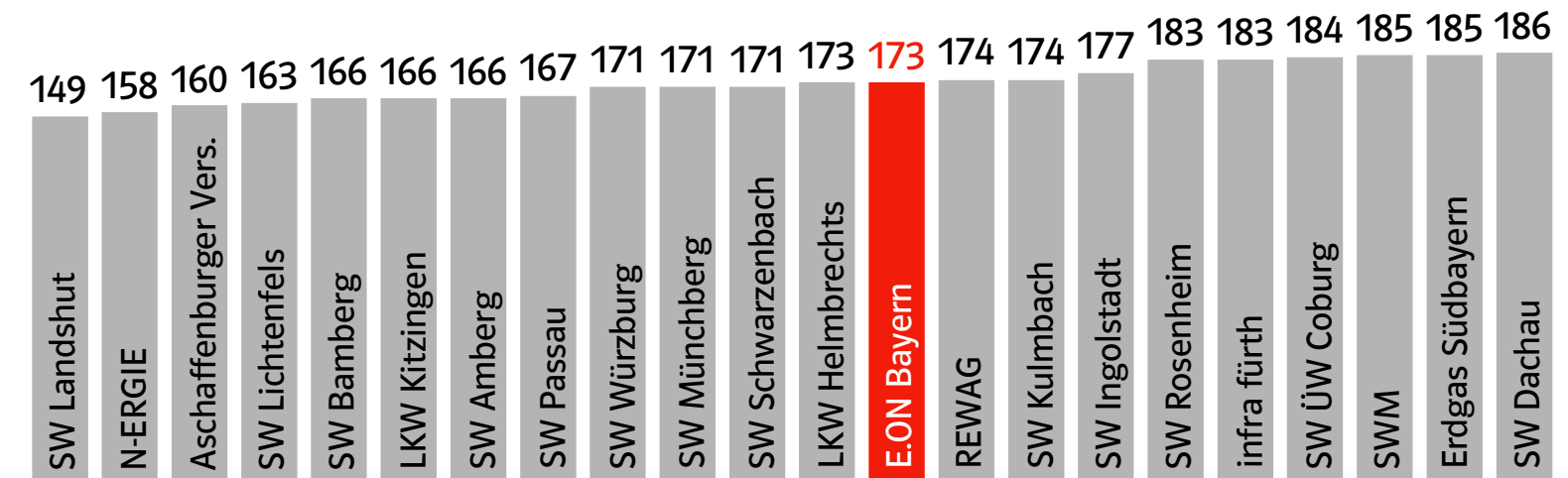
Haushalt mit einem Verbrauch von 5.600 kWh/a



Erdgas-Preisvergleich in Bayern

Einfamilienhaus (35.000 kWh/a)

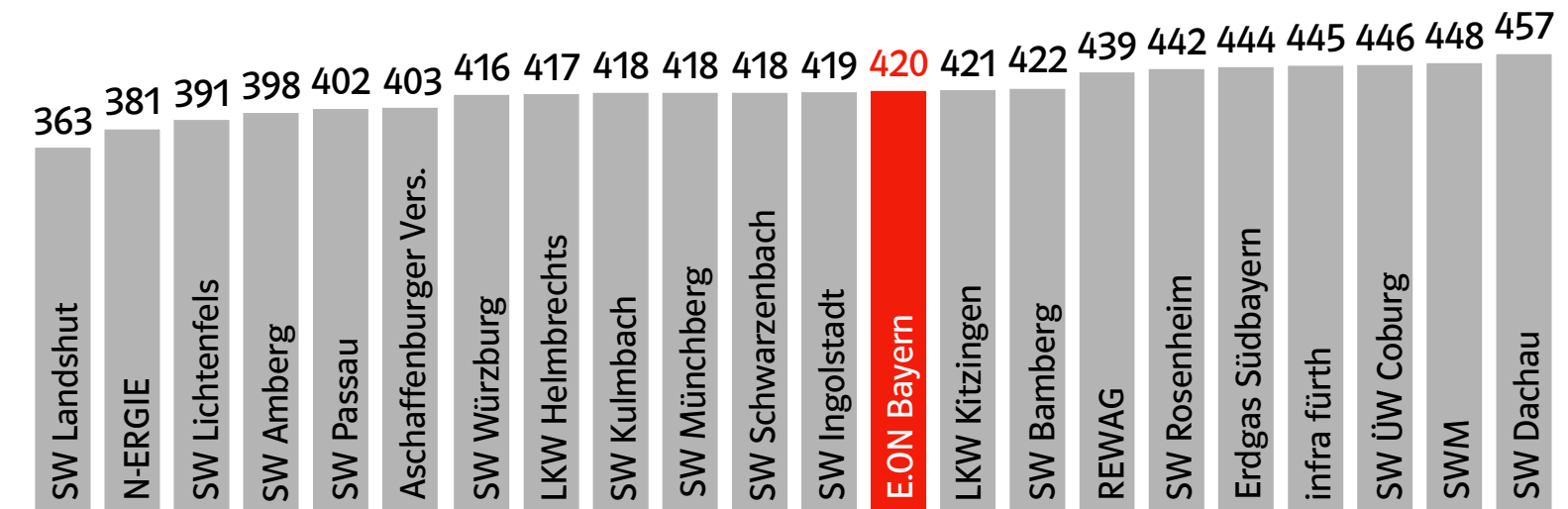
€/Monat



Erdgas-Preisvergleich in Bayern

Mehrfamilienhaus (90.000 kWh/a)

€/Monat

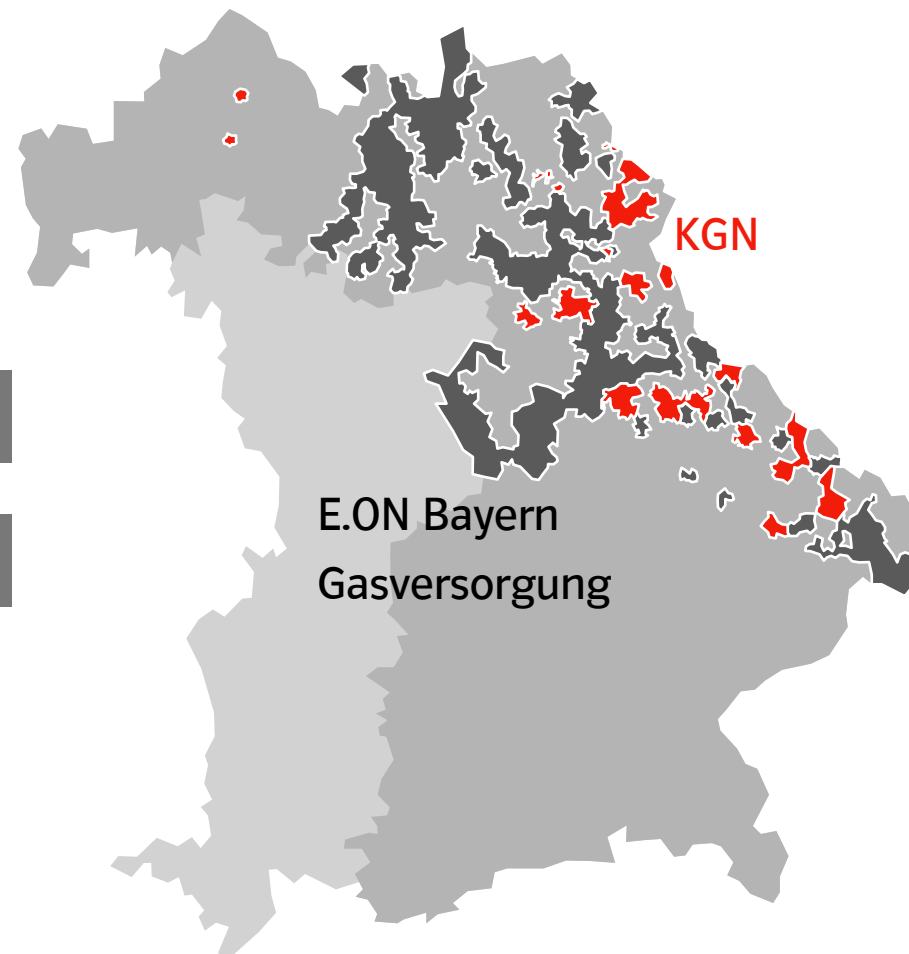


Kommunalgas Nordbayern (KGN)

E.ON Bayern Gasgeschäft gesamt:

Erdgaskunden 70.000

Erdgasabsatz über 6 Mrd kWh





Jahrespressekonferenz 2006

Dr. Peter Deml

→ Reimund Gotzel

Edith Volz-Holterhus

Hermann Wagenhäuser

Gewinn- und Verlustrechnung nach HGB

Mio €	Ist 2005	Ist 2004	Veränderung
Umsatzerlöse	2.957,2	2.572,2	+ 385,0
Bestandsveränderungen	3,1	- 0,3	+ 3,4
Andere aktivierte Eigenleistungen	9,3	9,7	- 0,4
Sonstige betriebliche Erträge	222,2	153,5	+ 68,7
Materialaufwand	2.258,1	1.787,2	+ 470,9
Personalaufwand	291,0	283,6	+ 7,4
Abschreibungen	123,3	121,9	+ 1,4
Sonstige betriebliche Aufwendungen	355,6	391,8	- 36,2
Beteiligungsergebnis	34,8	40,0	- 5,2
Operatives Ergebnis	198,6	190,6	+ 8,0
Zinsergebnis	58,1	44,3	+ 13,8
Ergebnis der gewöhnlichen Geschäftstätigkeit	256,7	234,9	+ 21,8



Jahrespressekonferenz 2006

Dr. Peter Deml

Reimund Gotzel

→ Edith Volz-Holterhus

Hermann Wagenhäuser



Jahrespressekonferenz 2006

Dr. Peter Deml

Reimund Gotzel

Edith Volz-Holterhus

→ Hermann Wagenhäuser

Auswirkungen starker Neuschneefälle



Erneuerung von Trafostationen

