



Zähler ablesen - ganz einfach

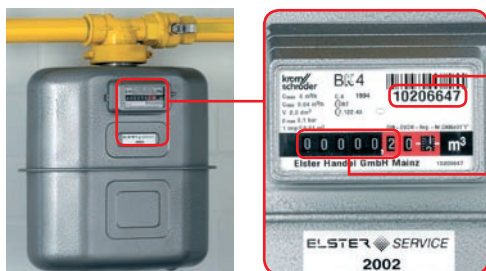
E.ON Bayern AG Heinkelstraße 1 93049 Regensburg
www.eon-bayern.com

Selbst ablesen - so einfach geht's

Erdgas- oder Stromzähler

Ihre Zähler finden Sie in der Regel im Keller. Wenn Sie zur Miete wohnen, fragen Sie einfach den Hausverwalter oder Vermieter. Bitte beachten Sie, dass sich die Gehäuseformen von denen der Abbildungen unten unterscheiden können.

Erdgas-Zähler
Verbrauchswert
in m³



Erdgas
Zählernummer

Zählerstand

e.on | Bayern | Ablesekarte für Verbrauchsstelle

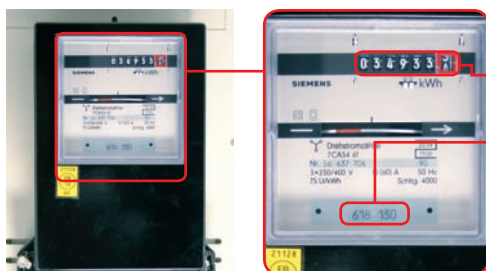
Ablesemonat: 06.2005
Kunden-Nr.: 1001234567
Vertrags-Nr.: **Gas** 3001234567

12345678 Zählernummer: 0010206647

Zählerstand m³

Bestätigung des Kunden: _____ Ablesedatum: _____
Unterschrift: _____ (Machen Sie eine Rückkopie) Tag: _____ Monat: _____ Jahr: _____

**Strom-Zähler
Eintarif**
Verbrauchswert
in kWh



Strom

Zählerstand

Zählernummer

e.on | Bayern | Ablesekarte für Verbrauchsstelle

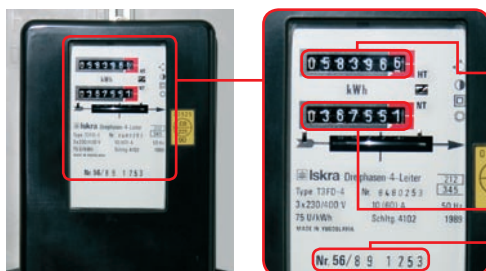
Ablesemonat: 06.2005
Kunden-Nr.: 1001234567
Vertrags-Nr.: **Strom** 3001234567

12345678 Zählernummer: 0000618130

Zählerstand kWh

Bestätigung des Kunden: _____ Ablesedatum: _____
Unterschrift: _____ (Machen Sie eine Rückkopie) Tag: _____ Monat: _____ Jahr: _____

**Strom-Zähler
Doppeltarif**
Verbrauchswert
in kWh



Strom

Zählerstand Hochtarif

Zählerstand Niedertarif

Zählernummer

e.on | Bayern | Ablesekarte für Verbrauchsstelle

Ablesemonat: 06.2005
Kunden-Nr.: 1001234567
Vertrags-Nr.: **Strom** 3001234567

12345678 Zählernummer: 0000891253

Zählerstand kWh

Bestätigung des Kunden: _____ Ablesedatum: _____
Unterschrift: _____ (Machen Sie eine Rückkopie) Tag: _____ Monat: _____ Jahr: _____

- 1. Strom oder Erdgas**
Was soll abgelesen werden? Zur Sicherheit bitte die Zählernummer auf der Karte mit der auf Ihrem Zähler vergleichen.
- 2. Zählerstand ablesen**
Bitte den Zählerstand bis auf eine Stelle nach dem Komma eintragen. Beim Erdgas-Zähler wird in Kubikmeter (m³) gemessen, bei Strom in Kilowattstunden (kWh).
- 3. Ablesekarte komplett ausfüllen und abschicken**
Ihre Kunden- und Vertragsnummer sind bereits vorhanden, ebenso die Zählernummer. Tragen Sie in die Felder hinter der Zählernummer Ihren Zählerstand ein. Vergessen Sie Ihre Unterschrift und das Ablesedatum nicht. Jetzt bitte nur noch abschicken.